

STEGEN MOT EN EGEN EKONOMI



EKONOMI- OCH SKULDRÅDGIVNING



Inledning

Arbetsboken Stegen mot en egen ekonomi är riktad till unga, i vars liv en flytt till ett eget hem väntar under de närmaste åren. Arbetshandboken hjälper att få en bild av hurdana ärenden man ska sköta gällande den egna ekonomin, vad levnadskostnaderna består av och hurdana utgifter som orsakas av en flytt till ett eget hem.

Arbetshandboken lämpar sig till exempel som guide för föräldrar för att stödja barnen att bli självständiga, som läromaterial för skolorna eller som ett verktyg för dem som arbetar med unga.

Syftet med detta material är att främja finländarnas ekonomiska kunnande och med hjälp av det genomförs den nationella strategin för ekonomiskt kunnande. Forskning har visat att bra ekonomiskt kunnande främjar den allmänna livshanteringen och det allmänna välbefinnandet. Stöd för de ungas ekonomiska kunnande stärker de ungas ekonomiska självständighet inför vuxendomen.



EKONOMI- OCH SKULDRÅDGIVNING



STEG 1

Bekanta dig med enrummare som hyrs ut på din ort till exempel via internet. När du letar efter en bostad är det viktigt att vara uppmärksam med villkoren i hyreskontraktet. Dessa utgörs bland annat av hyresbeloppet och betalningsdagen, hyresgarantin, giltighetstiden för kontraktet, övriga kostnader såsom vatten- och elkostnader samt begränsningar i fråga om sällskapsdjur. Välj en bostad som lämpar sig för dina behov och som är till ett hyfsat pris.

Ofta väljs en enrummare som den första bostaden. Med denna handbok planerar du din ekonomi och nödvändiga anskaffningar precis för denna bostad.

Kolla detta:

- Är hyreskontraktets längd tidsbestämt eller gäller det tills vidare?
- Hurudan är uppvärmningsformen i bostaden och ingår uppvärmningskostnaderna i hyran?
- Hur mycket är bostadens hyresgaranti? Ska hyresgarantin betalas i penningform eller godkänner hyresvärden en betalningsförbindelse?
- Tror du att du behöver förmåner från FPA? Utred vilken hyresnivå FPA godkänner på din ort.

BRA ATT VETA

- Hyresgarantin är en garanti som ges till hyresvärden för att trygga villkoren i hyreskontraktet. Hyresgarantin betalas i penningform (hyresvärden fastställer beloppet) eller så kan den ges till exempel som en betalningsförbindelse.
- Hyresgarantin finns hos hyresvärden under hela hyreskontraktets längd.
- När hyreskontraktet upphör returnerar hyresvärden hyresgarantin om hyrorna är betalda och bostaden har städats på överenskommet sätt och är oskadad.
- De flesta hyresvärdarna förutsätter att en hemförsäkring är i kraft under hela giltighetstiden för hyreskontraktet.



Bostadskostnader / €

Hyra	
Vatten	
Övriga kostnader	
Hyresgaranti	



Anteckna de detaljer som gäller för den bostad som du valt.

STEG 4

När du ingått ett hyreskontrakt, ska du också ingå ett elavtal. När du ingår avtal; bekanta dig med avtalsvillkoren, så att du vet vad du förbinder dig till!

Elpriset utgörs av två delar: priset på elnätjäns-ten och priset på elenergin. Priset på nättjänsten kan inte konkurrensutsättas, men för elenergidelen är det möjligt att göra det. I allmänhet utgörs elenergiavgiften av en fast grundavgift och en konsumtionsavgift, som fastställs utifrån den el som du konsumerat. Du kan också skaffa börsel, varvid elpriset varierar timvis.

Ett elavtal kan gälla tills vidare eller för viss tid. Elpriset kan variera eller vara fast under hela avtalsperioden. I allmänhet kan ett elavtal inte ändras mitt under en bestämd avtalstid.

BRA ATT VETA

- Det lönar sig att följa elpriset och konkurrensutsätta elavtalet regelbundet
- Konkurrensutsättning betyder att be om erbjudanden av olika bolag.
- Du kan ingå ett elavtal genom att ta kontakt med en elförsäljare.
- Priset på börsel varierar – ibland är det lågt och ibland högt.
- Det lönar sig att rikta konsumtionen, till exempel matlagning, till förmånliga timmar.



Ta reda på hur mycket bostadens el kostar. I enrummare där det inte finns bastu eller eluppvärmning är den årliga konsumtionen för en person omkring 2 000 kWh.

ELÖVERFÖRING

Läget för bruksobjektet för el fastställer vilket nätbolag som levererar el till ditt hem. Leta efter ett bolag som levererar el i området och ta reda på hur mycket elöverföringen kostar.

Namnet på elbolaget	Uppskatta kWh	Grundavgift	cent / kWh	Kostnader / år	Kostnader / mån.

ELFÖRSÄLJNING

Elenergi kan köpas av vilken elförsäljare som helst. Leta efter prisuppgifter för tre olika elförsäljare och utred hur mycket elenergin för din bostad kostar.

Elbolagets namn	Uppskatta kWh	Grundavgift	cent / kWh	Kostnader / år	Kostnader / mån.

STEG 5



Så gott som alltid förutsätter hyresvärden att du under hyreskontraktets tid har en gällande hemförsäkring. Försäkringsavtalet är ett avtal mellan dig och ett försäkringsbolag, vars närmare innehåll framgår av försäkringsvillkoren och försäkringsbrevet.



Det är möjligt att be om ett erbjudande av försäkringsbolaget, vilket redogör för priset, nyckeluppgifter om försäkringen och försäkringsvillkoren. Det lönar sig att jämföra priserna och försäkringsvillkoren med varandra. Rikta uppmärksamhet mot vilka skador som ersätts ur försäkringen, självriskbeloppet och de försäkrade objekten.

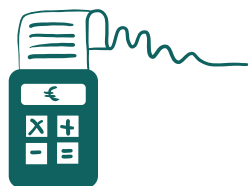
Leta efter svar på följande frågor på internet. Opertisk information om försäkringsärenden finns till exempel på webbplatsen för Försäkrings- och finansrådgivningen.

Nämn några försäkringsbolag från vilka du kan skaffa en hemförsäkring?	
Vad avses med lösöre i hemförsäkringen?	
Vad avses med självriskandelen?	
Hurudana skador ersätts ur hemförsäkringen?	
Vad gör man om en skada uppkommer?	
Hur betalas hemförsäkringen, månatligen eller årligen?	
Hur mycket kostar en hemförsäkring för den bostad som du valt?	

STEG 6

Gradvis har du fått en uppfattning om boendekostnaderna.

Vi antar att du är studerande då du flyttar till ditt eget hem. Utred med hjälp av FPA:s webbplats hur stora inkomster du kan få som studerande. På FPA:s webbplats hittar du information om olika förmåner och räknare med vilka du kan uppskatta beloppet på olika stöd.



INKOMSTER (+)	€/mån.
Studiepenning	
Bostadsbidrag	
Studielån	
TOTALT	

BRA ATT VETA

- Bruttoinkomster är inkomsterna före skatt och andra avdrag.
- Nettoinkomster är inkomstbeloppet efter skatt och andra avdrag.
- För löneinkomster ska du överlämna ett skattekort till arbetsgivaren. Du får ett skattekort via Skatteförvaltningens webbplats. För skattekortet behöver du information om den uppskattade årsinkomsten, utifrån vilken din förskottsinnehållningsprocent räknas för skatterna.
- Då inkomsterna ändras, ändras också förskottsinnehållningsprocenten, varför du ska se till att skattekortet och förskottsinnehållningsprocenten alltid är uppdaterade. Följ med dina inkomster.
- Löneinkomsterna kan påverka beloppet på olika förmåner. Följ dina inkomster och uppskatta inverkan av inkomsterna på förmånerna. På så sätt undviker du återkrav.

Lönespecifikation	€
Beloppet på bruttolönen	
- Skatt på 5 %	
- Arbetslöshetsförsäkringspremie %	
- Arbetspensionsförsäkringspremie %	
= Nettolön	

Räkna ut din bruttolön per månad

Du är på väg att få ett jobb vid sidan om studierna. Du får en timlön på 9,50 €/h för ett arbete på ett café. Du har 20 arbetstimmar per månad.

Från bruttolönen görs ett avdrag av skatt, arbetslöshetsförsäkringspremien och arbetspensionsförsäkringspremien. Räkna beloppet av på dessa avdrag. Den arbetslöshetsförsäkringspremie och arbetspensionspremie som dras av från en arbetstagares lön fastställs årligen. Leta efter de procent som gäller för tillfället.

Observera att arbetsinkomsterna också kan påverka beskattningen av studiebidrag, varför det finns skäl att granska ett skattekort som räknats för förmåner.

STEG 7



I detta skede har du en uppskattning av dina inkomster, din hyra och dina elkostnader. Lägg till de siffror som du utrett i tabellen nedan. Uppskatta därtill hur mycket pengar du behöver för mat och dagligvaror, medicin, telefonräkningen, förflyttning och nöjen. Det finns skäl att också inkludera sparande i budgeten.



INKOMSTER (+)	€/mån.
Studiepenning	
Bostadsbidrag	
Lön	
Studielån	
Annan (t.ex. stöd från föräldrarna)	
TOTALT	

INKOMSTER

- Skriv i tabellen alla inkomster, stöd och förmåner som du uppskattar att du får.
- Anteckna inkomsterna netto, det vill säga till det belopp som de kommer till ditt konto.
- Räkna ihop inkomsterna.

UTGIFTER (-)	€/mån.
Hyra	
Vatten	
El	
Hemförsäkring	
Mat	
Telefon	
Mediciner	
Buskort	
Fritidsintresse	
Besparing	
TOTALT	

UTGIFTER

- Lägg till boendekostnaderna i tabellen. Uppskatta hur mycket pengar du behöver per månad för levnadsutgifter.
- Det lönar sig att inkludera sparande i budgeten. Genom att spara kan du förbereda dig på stora anskaffningar eller överraskande utgifter, såsom att tvättmaskinen går sönder.

PENGAR ATT RÖRA SIG MED (=)	
Inkomster (+)	
Utgifter (-)	
Återstår att använda =	
Nöjeskassa (-)	
TOTALT	

PENGAR ATT RÖRA SIG MED

- Beräkningen redogör för hur mycket pengar du har kvar efter de obligatoriska utgifterna.
- Planera hur du använder de återstående pengarna och spara i mån av möjlighet.
- Granska de utgifter som du listat: om det inte finns tillräckligt med pengar, fundera på vad du kan avstå ifrån och om det är möjligt att minska någon utgiftspost? Alternativt kan du också fundera på hur du skulle kunna få extra inkomster?

STEG 8

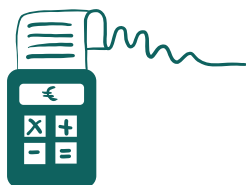
En studerande kan finansiera sina levnadskostnader under studietiden med studieförmåner som beviljas av FPA. Studieförmånerna omfattar studiepenning, bostadsbidrag och studielån. FPA fattar beslut om studielån och går i borgen för lånet. Det egentliga lånet lyfts från den egna banken.

Studielån är pengar som banken lånar ut och vars återbetalning börjar efter avslutade studier. Ränta flyter in på studielån från den tidpunkt då lånet lyfts.

BRA ATT VETA

Studielån är avsett för levnadsutgifter. Det lönar sig att dela studielånet jämt över studiemånaderna. Det lönar sig med andra ord att sätta studielånet på ett annat konto och månatligen överföra det belopp du behöver till ditt brukskonto. Det lönar sig att använda studielån klokt, liksom också andra lån. Det är inte möjligt att få studielån för sommarmånaderna, om studier inte avläggs då.

Uppskatta hur många år dina studier tar. Undersök från FPA:s webbplats hur mycket studielån du har möjlighet att få för studiemånaderna.



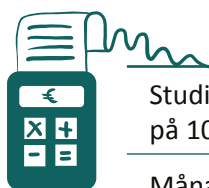
Den uppskattade längden på studierna _____ år

Beloppet på studielånet _____ per år

Det totala beloppet på studielånet för hela studieperioden (EUR) _____

Vid ett annuitetslån överenskomms lånetiden vid långivningstidpunkten. Referensräntans växlingar påverkar beloppet på betalningsraterna. Om referensräntan stiger, ökar betalningsposterna.

Uppskatta med låneräknaren månadsposten för återbetalningen, räntebeloppet för lånetiden och räkna utifrån dessa det totala beloppet på det lån som ska betalas tillbaka. Hur mycket stiger månadsraten, om räntan under lånetiden stiger till sex procent?



	ränta 2 %	ränta 6 %
Studielånets ränta för en lånetid på 10 år sammanlagt		
Månadsrat för återbetalningen		
Det totala beloppet som ska betalas tillbaka totalt (lån och ränta)		

STEG 9

Intervjua en vuxen som står dig nära om hur hens flytt till ett eget hem gick.
Hurudana råd ger hen dig?



Av hen kan du fråga till exempel:

Hurudan var din första bostad?	
På vilka grunder valde du din första bostad?	
Hurudana anskaffningar gjorde du till den första bostaden?	
Hurudana inkomster och hurudan hyra hade du?	
Hur planerade du din ekonomi?	
Hurudana råd ger du mig för hantering av ekonomin?	

STEG 10

Hjälp varifrån? Ekonomiska ärenden är en viktig del av livet och de påverkar ditt välbefinnande. De ekonomiska färdigheterna utvecklas under hela livet. I ekonomiska ärenden kan du vid behov be om hjälp och råd av aktörer som ger hjälp. Det lönar sig att be om hjälp i god tid, så att större problem inte uppkommer. De aktörer som ger hjälp utgörs av Ekonomi- och skuldrådgivningen, Konkurrens- och konsumentverket, Konsumentförbundet, Marthorna och Garantistiftelsen.

**Undersök dessa aktörers webbplatser, om hurdana saker du hittar information på webbplatserna?
Hurdana tjänster hittar du hos de olika aktörerna?**



1. Ekonomi- och skuldrådgivning	
2. Konkurrens- och konsumentverket	
3. Garantistiftelsen	
4. Konsumentförbundet	
5. Marthorna	

Till slut

Vad lärde du dig och vilka insikter fick du av arbetshandboken:

1.

2.

3.

Arbetsboken kan laddas ner från webbplatsen för Ekonomi- och skuldrådgivningen. Du kan göra arbetsboken på nytt, då det är aktuellt att flytta till ett eget hem.